

## PAQ MOCHILA



Transportamos tu mochila o maleta de alojamiento en alojamiento desde 4€ por etapa.

We transport your backpack or suitcase from one accommodation to the next from 4€ per stage.

Contrata tu PAQ MOCHILA en:

Contract PAQ MOCHILA in:

[www.elcaminoconcorreos.com/paqmochila](http://www.elcaminoconcorreos.com/paqmochila)

@ paqmochila@correos.com

+34 683 44 00 22 (08:30 - 21:00 h)

## PAQ BICICLETA



Enviamos tu bici a cualquier punto del Camino o de vuelta.

We ship your bike to any point of The Way or even back.

Envío de bici:

Bike Shipment:

42,37€ (incluido embalaje, transporte y seguro de 300€)\*

42,37€ (includes packaging, transport and a insurance of 300€)\*

\*Precios 2017 a España Peninsular. Resto de tarifas a España y Europa consulta en oficina.

\*2017 prices correspond to Peninsular Spain. Consult other rates to Spain and Europe at the office.

## PAQ PEREGRINO



Enviamos tu equipaje a cualquier punto del Camino o de vuelta a casa.

We ship your luggage to any point of The way or even back home.

Envío de maletas:

Suitcase Shipment:

17,97€ (hasta 15kg)

26,60 (hasta 25kg)\*

\*Precios 2017 a España Peninsular. Resto de tarifas consulta en oficina.

\*2017 prices correspond to Peninsular Spain. Consult other rates at the office.

## SERVICIO DE CONSIGNA



En Santiago guardamos tu mochila o tu bici a 2 min de la Catedral, en Rúa do Franco 4. Desde aquí también enviamos tu equipaje o tu bici de vuelta.

We keep your backpack or bike in Santiago, into our left-luggage office, two minutes away from the Cathedral, at Rúa do Franco 4. We also offer to deliver your luggage or bike back.



[elcaminoconcorreos.com](http://elcaminoconcorreos.com)

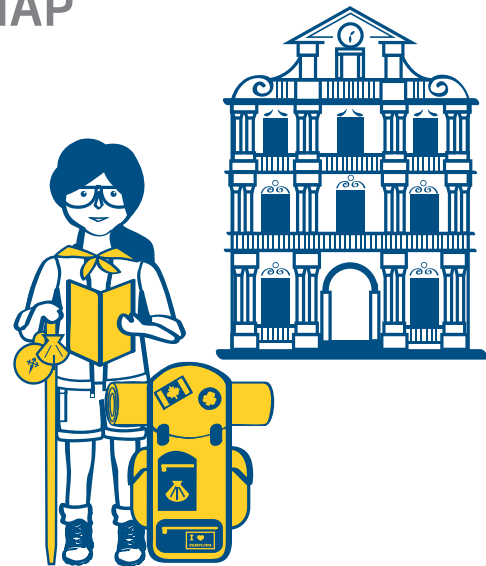


El Camino



## MAPA

## MAP



## 10 cosas que hacer cuando llegues a Pamplona - Iruña

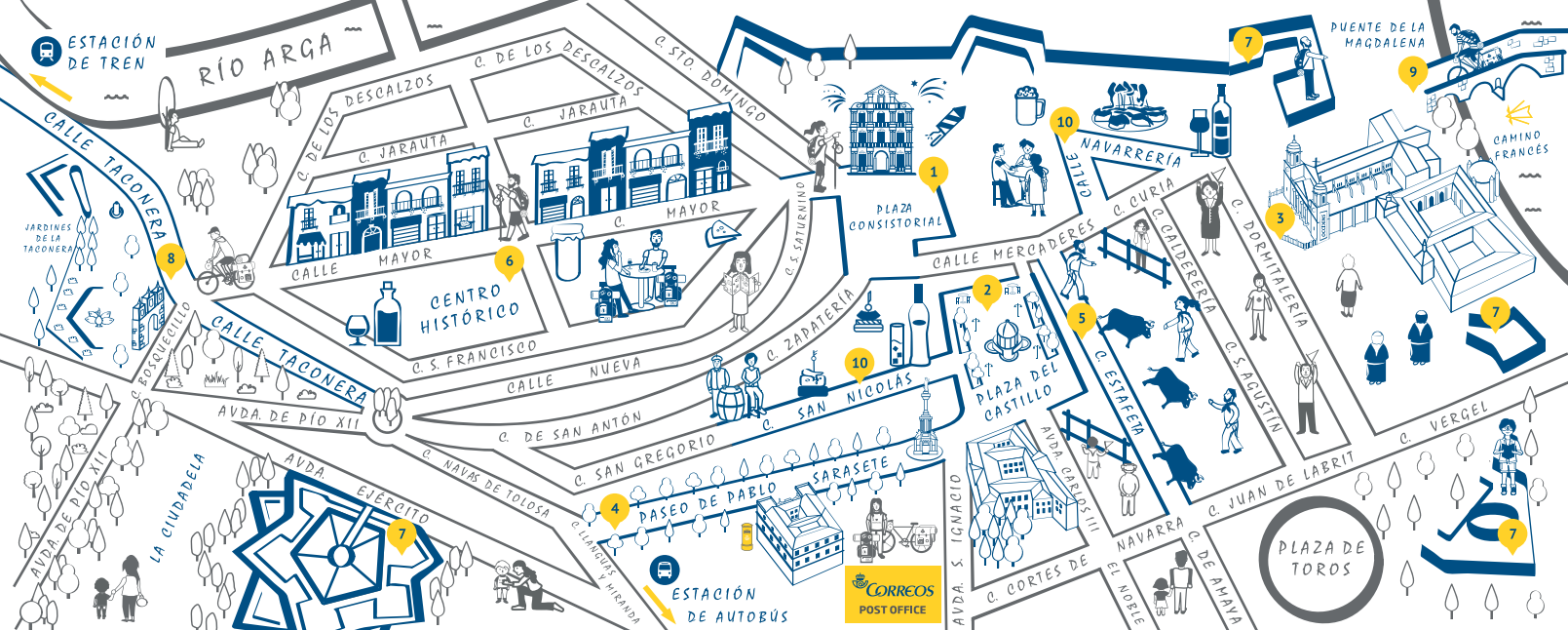
Llévate contigo todas las experiencias del Camino, que Correos se ocupa del resto.

## Top 10 things to do in PAMPLONA - IRUÑA

Take all the experiences on The Way with you, Correos takes on the rest.

[elcaminoconcorreos.com](http://elcaminoconcorreos.com)





**1.** Adéntrate en el **Casco Viejo** y busca la **plaza Consistorial**, una plaza medieval donde está el **Ayuntamiento**. Desde él se lanza cada 6 de julio el chupinazo que anuncia las famosas **fiestas de San Fermín**.

**2.** Pasea por la **Plaza del Castillo**, el punto de encuentro de los pamplonicos. Corazón de la vida social, conserva antiguos y entrañables cafés.

**3.** Visita el claustro de la **catedral de Santa María la Real**, uno de los mejores ejemplos de gótico universal. Alberga la **exposición Occidens**, una explicación de los orígenes y valores de la civilización occidental que pueden ayudar a entender el propio Camino.

**4.** Recorre el **Paseo Sarasate**, una vía que une el **Casco Antiguo** con el **Ensanche**. En él encontrarás edificios emblemáticos como el **Palacio de Navarra**, el **Monumento a los Fueros** y la **Oficina Principal de Correos**, en el número 9. Aquí podemos ayudarte si no quieres cargar con la mochila entre etapa y etapa, si deseas mandar tu bici de vuelta a casa o enviar maletas o paquetes a cualquier punto del Camino.

**5.** Imprescindible que recorras la **calle Estafeta**, la más popular de Pamplona. En ella transcurren los encierros con toros de **las fiestas de San Fermín**. **Navarrería** y **San Nicolás** son otras calles muy animadas para salir a tomar algo.

**6.** A lo largo de todo el **Casco Histórico** encontrarás pequeños comercios de toda la vida, con sus dulces, sus quesos, conservas de verduras o sus licores como el famoso **patxaran**. Si quieres llevarte algo, recuerda que lo puedes mandar con Correos.

**7.** No dejes de acercarte al **recinto amurallado**, uno de los más completos de Europa. Fortines, baluartes, y bastiones conectan el Casco Viejo con numerosas zonas verdes y nos ofrecen estupendas vistas.

**8.** El **baluarte de La Taconera** forma parte del conjunto amurallado. Te encantará pasear entre sus rincones románticos y ver los animales que viven en semilibertad en sus fosos:

ciervos, patos, faisanes, cisnes, pavos reales.

**9.** El **río Arga** es el más importante de los que transcurren por la ciudad de Iruña. Nos lo encontramos al atravesar el **Puente de la Magdalena** al llegar el Camino a Pamplona. A sus orillas kilómetros de senda para peatones y ciclistas.

**10.** Al caer la tarde o al mediodía disfruta de los **tradicionales pinchos, bocados en miniatura** que en esta ciudad se caracterizan por su elaboración. **Los vinos navarros** pueden ser un perfecto acompañamiento para sumarnos a la costumbre local de **potear o tomar el vermut**.

+ info en:  
[www.elcaminoconcorreos.com](http://www.elcaminoconcorreos.com)

**1.** Go to the **plaza Consistorial**. You will find the town hall, from where the opening of the **San Fermín** is marked by setting off the chupinazo on July 6th.

**2.** Take a walk around the **Plaza del Castillo**, with its tradition-steeped and homely cafes.

**3.** Visit the cloister of the **cathedral**

**Santa María la Real**, one of the most remarkable examples of Gothic style architecture.

**4.** Go for a walk along the **Paseo Sarasate**. There you will find the main **Correos** office, from where we can send your rucksack, bicycle or suitcase.

**5.** You must not miss the **calle Estafeta**, the most popular street

in Pamplona. **Navarrería** and **San Nicolás** are two lively streets to enjoy a drink.

**6.** All around the **old town** you will find **small traditional shops** with sweets, cheese and drinks.

**7.** Do not miss the **walled city**, one of the most complete ensembles in Europe.

**8.** Take a walk around the **bastion of La Taconera** and enjoy its romantic hideouts where you can find deer, ducks, pheasants, swans or peacocks.

**9.** The **Arga** river is the most important river crossing the city of Iruña.

**10.** Enjoy its traditional **pinchos** and the **wines of Navarre** and join the locals in their "potear" or having a drink before lunch from bar to bar.