

PAQ MOCHILA



Transportamos tu mochila o maleta de etapa en etapa desde 4€ por etapa.

We transport your backpack or suitcase on every stage from 4€ per stage.

Contrata tu PAQ MOCHILA en:

Contract PAQ MOCHILA in:

www.elcaminoconcorreos.com/paqmochila

@ paqmochila@correos.com

+34 683 44 00 22 (08:30 - 21:00 h)

PAQ BICICLETA



Enviamos tu bici a cualquier punto del Camino o de vuelta.

We ship your bike to any point of The Way or even back.

Envío de bici:

Bike Shipment:

43,90€ (incluido embalaje, transporte y seguro de 300€)*

43,90€ (includes packaging, transport and a insurance of 300€)*

*Precios 2018 a España Peninsular. Resto de tarifas a España y Europa consulta en oficina.

*2018 prices correspond to Peninsular Spain. Consult other rates to Spain and Europe at the office.

PAQ PEREGRINO



Enviamos tu equipaje a cualquier punto del Camino o de vuelta.

We ship your luggage to any point of The way or even back.

Envío de maletas:

Suitcase Shipment:

18,45€ (hasta 15kg)

27,45€(hasta 25kg)*

*Precios 2018 a España Peninsular. Resto de tarifas consulta en oficina.

*2018 prices correspond to Peninsular Spain. Consult other rates at the office.

SERVICIO DE CONSIGNA



En Santiago guardamos tu mochila o tu bici a 2 min de la Catedral, en Rúa do Franco 4. Desde aquí también enviamos tu equipaje o tu bici de vuelta.

We keep your backpack or bike in Santiago, into our left-luggage office, two minutes away from the Cathedral, at Rúa do Franco 4. We also offer to deliver your luggage or bike back.



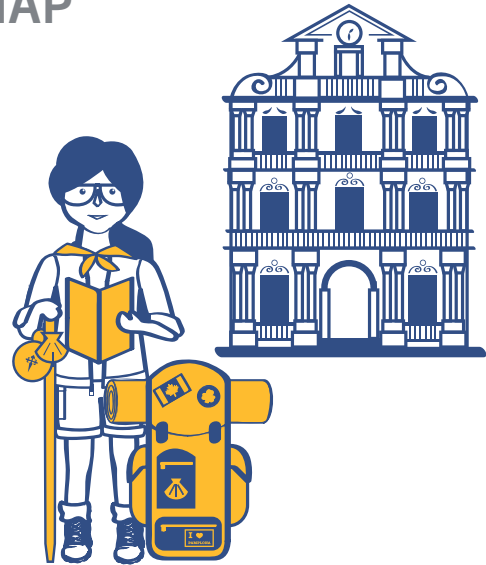
elcaminoconcorreos.com

El Camino

CON Correos

MAPA

MAP



10 cosas que hacer cuando llegues a Pamplona - Iruña

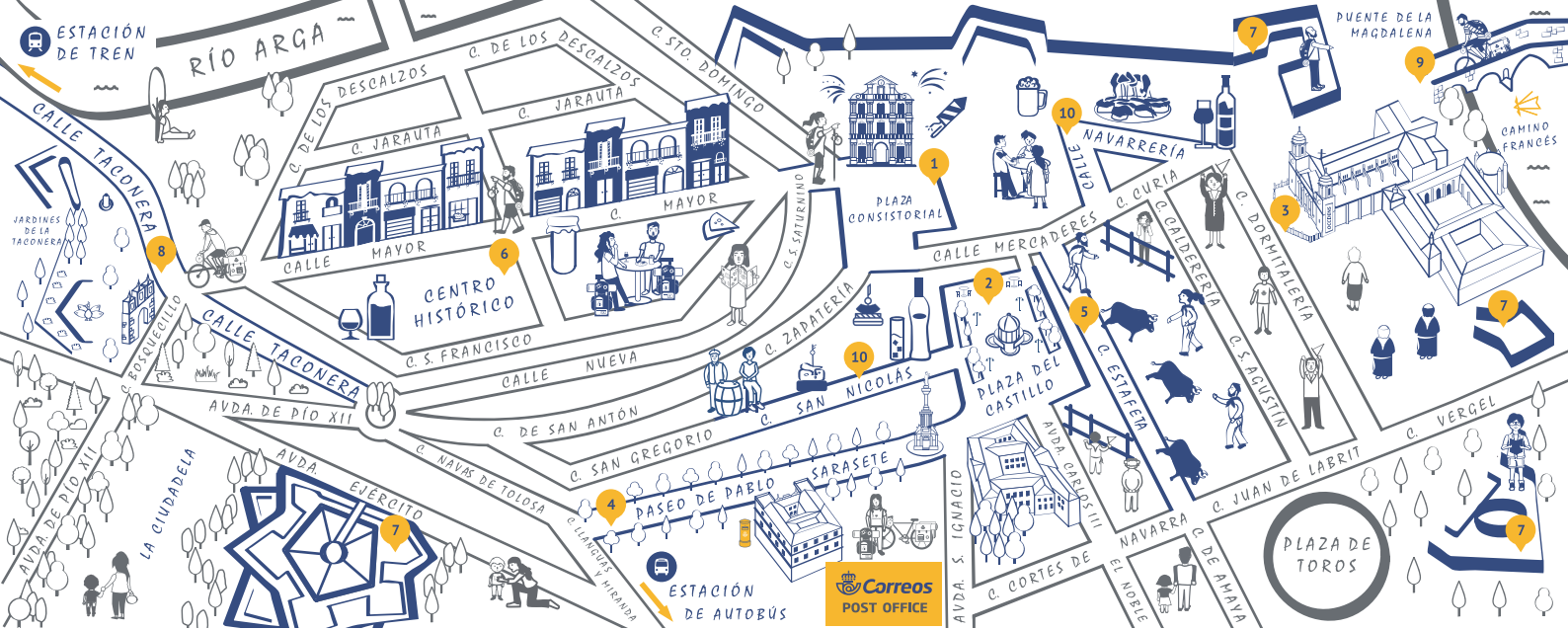
Llévate contigo todas las experiencias del Camino, que Correos se ocupa del resto.

Top 10 things to do in PAMPLONA - IRUÑA

Take all the experiences on The Way with you, Correos takes on the rest.

elcaminoconcorreos.com





1. Adéntrate en el **Casco Viejo** y busca la **plaza Consistorial**, una plaza medieval donde está el **Ayuntamiento**. Desde él se lanza cada 6 de julio el chupinazo que anuncia las famosas **fiestas de San Fermín**.

2. Pasea por la **Plaza del Castillo**, el punto de encuentro de los pamplonicas. Corazón de la vida social, conserva antiguos y entrañables cafés.

3. Visita el claustro de la **catedral de Santa María la Real**, uno de los mejores ejemplos de gótico universal. Alberga la **exposición Occidens**, una explicación de los orígenes y valores de la civilización occidental que pueden ayudar a entender el propio Camino.

4. Recorre el **Paseo Sarasate**, una vía que une el **Casco Antiguo** con el **Ensanche**. En él encontrarás edificios emblemáticos como el **Palacio de Navarra**, el **Monumento a los Fueros** y la **Oficina Principal de Correos**, en el número 9. Aquí podemos ayudarte si no quieres cargar con la mochila entre etapa y etapa, si deseas mandar tu bici de vuelta a casa o enviar maletas o paquetes a cualquier punto del Camino.

5. Imprescindible que recorras la **calle Estafeta**, la más popular de Pamplona. En ella transcurren los encierros con toros de **las fiestas de San Fermín**. **Navarrería** y **San Nicolás** son otras calles muy animadas para salir a tomar algo.

6. A lo largo de todo el **Casco Histórico** encontrarás pequeños comercios de toda la vida, con sus dulces, sus quesos, conservas de verduras o sus licores como el famoso **patxaran**. Si quieres llevarte algo, recuerda que lo puedes mandar con Correos.

7. No dejes de acercarte al **recinto amurallado**, uno de los más completos de Europa. Fortines, baluartes, y bastiones conectan el Casco Viejo con numerosas zonas verdes y nos ofrecen estupendas vistas.

8. El **baluarte de La Taconera** forma parte del conjunto amurallado. Te encantará pasear entre sus rincones románticos y ver los animales que viven en semilibertad en sus fosos:

ciervos, patos, faisanes, cisnes, pavos reales.

9. El **río Arga** es el más importante de los que transcurren por la ciudad de Iruña. Nos lo encontramos al atravesar el **Puente de la Magdalena** al llegar el Camino a Pamplona. A sus orillas kilómetros de senda para peatones y ciclistas.

10. Al caer la tarde o al mediodía disfruta de los **tradicionales pinchos, bocados en miniatura** que en esta ciudad se caracterizan por su elaboración. **Los vinos navarros** pueden ser un perfecto acompañamiento para sumarnos a la costumbre local de **potear o tomar el vermut**.

+ info en:
www.elcaminoconcorreos.com

1. Go to the **plaza Consistorial**. You will find the town hall, from where the opening of the **San Fermín** is marked by setting off the chupinazo on July 6th.

2. Take a walk around the **Plaza del Castillo**, with its tradition-steeped and homely cafes.

3. Visit the cloister of the **cathedral**

Santa María la Real, one of the most remarkable examples of Gothic style architecture.

4. Go for a walk along the **Paseo Sarasate**. There you will find the main **Correos office**, from where we can send your rucksack, bicycle or suitcase.

5. You must not miss the **calle Estafeta**, the most popular street

in Pamplona. **Navarrería** and **San Nicolás** are two lively streets to enjoy a drink.

6. All around the **old town** you will find **small traditional shops** with sweets, cheese and drinks.

7. Do not miss the **walled city**, one of the most complete ensembles in Europe.

8. Take a walk around the **bastion of La Taconera** and enjoy its romantic hideouts where you can find deer, ducks, pheasants, swans or peacocks.

9. The **Arga river** is the most important river crossing the city of Iruña.

10. Enjoy its traditional **pinchos** and the **wines of Navarre** and join the locals in their "**potear**" or having a drink before lunch from bar to bar.